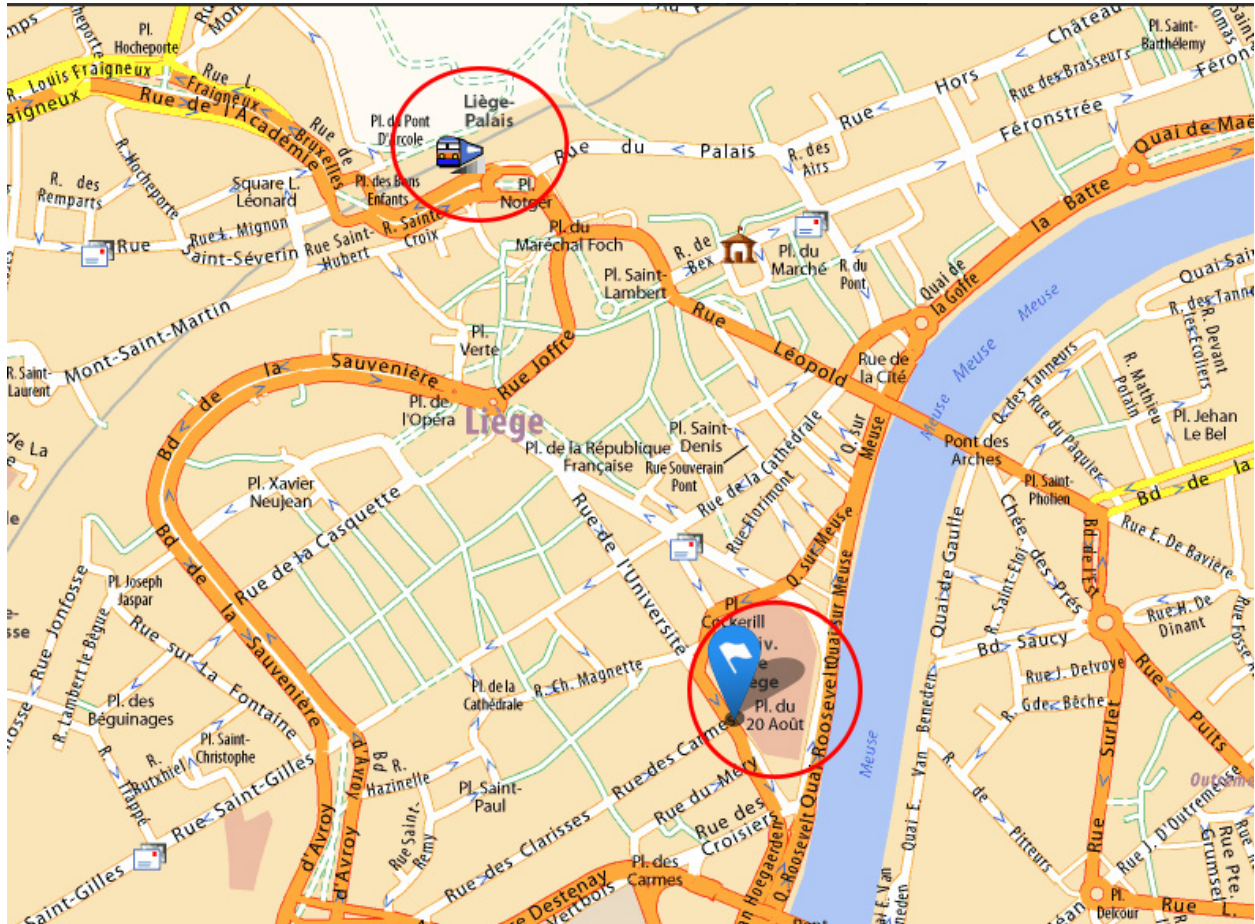


Plan d'accès

En train:

- Train vers Liège-Palais, ensuite 5-10min à pied vers Place du 20-Août (*option le plus facile*)
- Train vers Liège-Guillemins, ensuite bus 1 ou 4 vers Place Saint-Lambert et à pied vers Place du 20-Août.



En voiture:

- Suivez Liège-Centre et “Ulg – Place du 20 Août”
- Possibilité pour se garer sur le Place Cockerill (payant) ou sur Quai Churchill (gratuit)

